

# ZAWORY MIESZAJĄCE SERIA 3F

Żeliwne zawory serii 3 F, DN 20–150, PN 6. Kołnierzowe.



## ZASTOSOWANIE

3-Drogowe zawory serii F są kompaktowymi zaworami mieszającymi wykonanymi z żeliwa. Przeznaczone do stosowania w instalacjach grzewczych i chłodzących. Proporcje mieszania regulowane są ręcznie, za pomocą pokrętki lub, w układach sterowanych automatycznie, przy pomocy siłowników elektrycznych.

Zawory serii 3F dostępne są w rozmiarach DN 20 - 150 z przyłączem kołnierzowym.

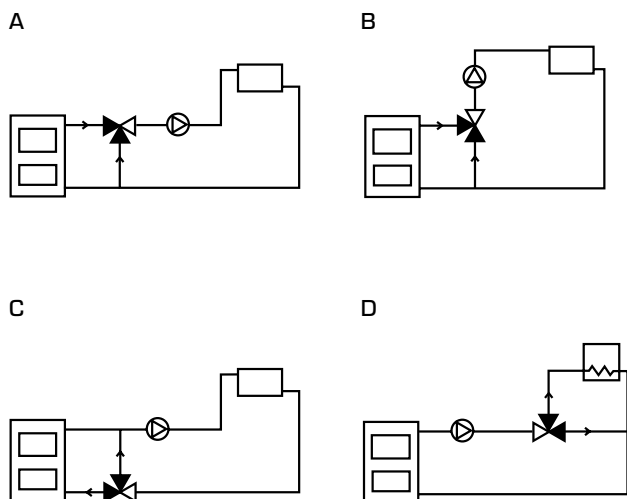
Skala jest naniesiona po obu stronach i można ją obrócić, w celu zmiany pozycji zaworu. Kąt obrotu = 90°.

## OBSŁUGA I KONSERWACJA:

Wszystkie podstawowe części są wymienne. Zawory wyposażone są w dwa o - ringi, z których każdy może zostać wymieniony bez konieczności spuszczenia wody w instalacji bądź demontowania zaworu. Przed przystąpieniem do wymiany należy jednak rozhermetyzować instalację.

## PRZYKŁADY INSTALACJI:

Wszystkie przykłady instalacji mogą być odwrócone. Podziałka położenia zaworu jest wyskalowana z obu stron i powinna być zainstalowana we właściwej pozycji, jak pokazano w instrukcji montażu.



## PRZEZNACZENIE ZAWORÓW SERIA 3F

- Ogrzewanie
- Chłodzenie
- Ciepła woda
- Ogrzewanie podłogowe
- Ogrzewanie słoneczne
- Wentylacja
- Strefy
- Sieć ciepłej wody użytkowej
- Sieć ciepłna
- Sieć instalacji chłodniczej

## DANE TECHNICZNE

Maks. ciśnienie statyczne: \_\_\_\_\_ PN 6  
 Temperatura czynnika: \_\_\_\_\_ max. 110°C, min. - 10°C  
 Ciśnienie różnicowe: DN 20–50, \_\_\_\_\_ max. 50 kPa  
 DN 65–150, \_\_\_\_\_ max. 30 kPa  
 Przecieki w % przepływu: \_\_\_\_\_ max. 1.5%  
 Regulacyjność  $K_v/K_v^{min}$ : \_\_\_\_\_ 100  
 Przyłącze: \_\_\_\_\_ Kołnierz zgodnie z DIN 2531

Materiał \_\_\_\_\_ DN 20–25 \_\_\_\_\_ DN 32–150  
 Korpus: \_\_\_\_\_ żeliwo EN-JL 1030  
 Zwieradło: \_\_ mosiądz CW 614N \_\_\_\_\_ mosiądz CW 614N i  
 stal nierdzewna  
 Tuleja: \_\_\_\_\_ plastik \_\_\_\_\_ mosiądz CW 602N  
 Nakładka: \_\_\_\_\_ cynk \_\_\_\_\_ żeliwo  
 O-ringi: \_\_\_\_\_ EPDM

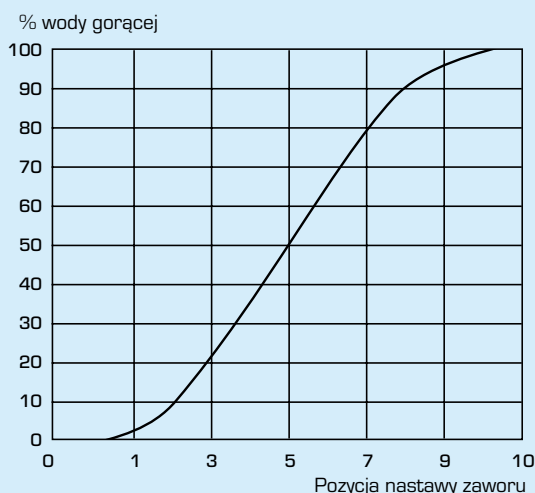
## WYMAGANY MOMENT OBROTOWY SIŁOWNIKA

Dane poniżej są jedynie minimalnym wymaganiem.

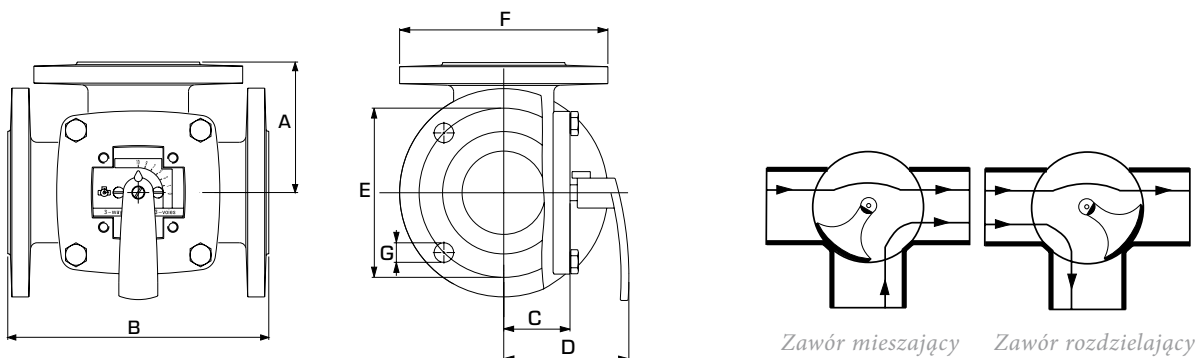
W niektórych zastosowaniach wymagany moment obrotowy może być wyższy.

Zawory do \_\_\_\_\_ DN 25 \_\_\_\_\_ moment obrotowy min 3 Nm  
 \_\_\_\_\_ DN 50 \_\_\_\_\_ min 5 Nm  
 \_\_\_\_\_ DN 80 \_\_\_\_\_ min 10 Nm  
 \_\_\_\_\_ DN 150 \_\_\_\_\_ min 15 Nm

## CHARAKTERYSTYKA ZAWORU



# ZAWORY MIESZAJĄCE SERIA 3F



Przyłącze kołnierzowe,  
PN6, zgodnie z DIN 2531

Płaska strona górnej części wrzeciona  
(a także wskaźnik na pokrętle)  
wskazuje pozycję zwieradła zaworu

### 3 - DROGOWE ZAWORY MIESZAJĄCE, SERIA 3F

Nr art.	Nazwa	DN	Kvs*	A	B	C	D	E	F	G	Masa [kg]
1110 01 00	3F 20	20	12	70	140	40	82	65	90	4x11.5	3.5
1110 02 00	3F 25	25	18	75	150	40	82	75	100	4x11.5	4.0
1110 03 00	3F 32	32	28	80	160	40	82	90	120	4x15	5.9
1110 04 00	3F 40	40	44	88	175	40	82	100	130	4x15	6.8
1110 06 00	3F 50	50	60	98	195	50	92	110	140	4x15	9.1
1110 08 00	3F 65	65	90	100	200	52	95	130	160	4x15	10.0
1110 10 00	3F 80	80	150	120	240	63	106	150	190	4x18	16.2
1110 12 00	3F 100	100	225	132	265	73	116	170	210	4x18	21.0
1110 14 00	3F 125	125	280	150	300	80	123	200	240	8x18	27.0
1110 16 00	3F 150	150	400	175	350	88	130	225	265	8x18	37.0

\* Wartość Kvs w m<sup>3</sup>/h przy spadku ciśnienia 1 bar. Charakterystyka przepływu wg rys. na stronie 36.